

CONSILIUL MUNICIPAL CHIȘINĂU

DECIZIE

nr. 15/6

din 14 octombrie 2022

Despre operarea unor modificări în decizia Consiliului municipal Chișinău nr. 13/7 din 04.08.2020 „Cu privire la aprobarea Regulamentului de organizare și funcționare a Direcției generale economie, comerț și turism a Consiliului municipal Chișinău, organigramei și schemei de salarizare”

Având în vedere nota informativă a Direcției generale economie, comerț și turism nr.09-14/07-1050 din 22 septembrie 2022, în conformitate cu prevederile Legii nr. 155 din 21.07.2011 „Pentru aprobarea clasificatorului unic al funcționarilor publici”, Legii nr. 397-XV din 16.10.2003 „Privind finanțele publice locale”, Hotărârii Guvernului nr.1001 din 26.12.2011 „Privind punerea în aplicare a unor acte legislative”, anexei nr.5 a Hotărârii Guvernului nr.201 din 11.03.2009 “Privind punerea în aplicare a prevederilor Legii nr.158-XVI din 04.07.2008 „Cu privire la funcția publică și statutul funcționarului public”, în temeiul art. 6 alin. (2) pct.1 lit. a) din Legea nr.136 din 17.06.2016 “Privind statutul municipiului Chișinău”, art. 14 alin. (2) lit. l) și lit. n) din Legea nr. 436-XVI din 28.12.2006 “Privind administrația publică locală”, Consiliul municipal Chișinău DECIDE:

1. Se aprobă într-o redacție nouă anexele nr.2 și nr. 3 la decizia Consiliului municipal Chișinău nr. 13/7 din 04.08.2020 „Cu privire la aprobarea Regulamentului de organizare și funcționare a Direcției generale economie, comerț și turism a Consiliului municipal Chișinău, organigramei și schemei de salarizare”, după cum urmează:

1.1. Organigrama Direcției generale economie, comerț și turism a Consiliului municipal Chișinău, conform anexei nr.1 ;

1.2. Schema de salarizare a personalului Direcției generale economie, comerț și turism, conform anexei nr.2.

2. Se modifică pct.24 din anexa nr.1 la Decizia Consiliului municipal Chișinău nr. 13/7 din 04.08.2020 „Cu privire la aprobarea Regulamentului de organizare și funcționare a Direcției generale economie, comerț și turism a Consiliului municipal Chișinău, organigramei și schemei de salarizare”, prin substituirea textului existent cu următorul text:

“Structura organizatorică a Direcției generale este următoarea:

Direcția comerț, prestări servicii și alimentație publică, care include trei Secții:
Secția procesarea datelor și evidența activității de comerț

Secția dezvoltarea comerțului interior municipal;
Secția reglementarea activității unităților de alimentație publică, prestări servicii și piețelor.

Direcția economie, analiză și dezvoltare durabilă, care include trei Secții și un Serviciu:

Secția analiza situației social economice a municipiului Chișinău;
Secția dezvoltarea antreprenoriatului și promovarea investițiilor;
Secția monitoring al întreprinderilor municipale și evidența ajutoarelor de stat;
Serviciul dezvoltarea sectorului agroindustrial.

Direcția exploatarea patrimoniului municipal, care include trei Secții

Secția înregistrare, evidența și inventarierea patrimoniului;
Secția locațiune spații cu statut nelocuibil;
Secția monitorizarea executării contractelor.

Direcția privatizarea patrimoniului

Secția dezvoltare turism
Direcția management instituțional și de personal
Direcția management financiar intern
Secția cancelarie și secretariat

Direcția logistică “

3. Direcția relații publice și buget civil va informa prin intermediul mass-mediei, despre prevederile prezentei decizii.

4. Controlul executării prevederilor prezentei decizii se pune în sarcina Primarului general al municipiului Chișinău.

PREȘEDINTE DE ȘEDINȚĂ



Victor MÎNDRU

SECRETAR INTERTIMAR AL CONSILIULUI

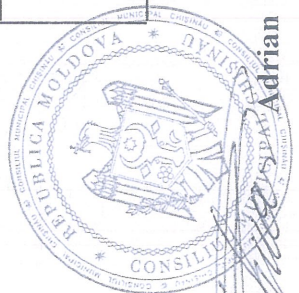
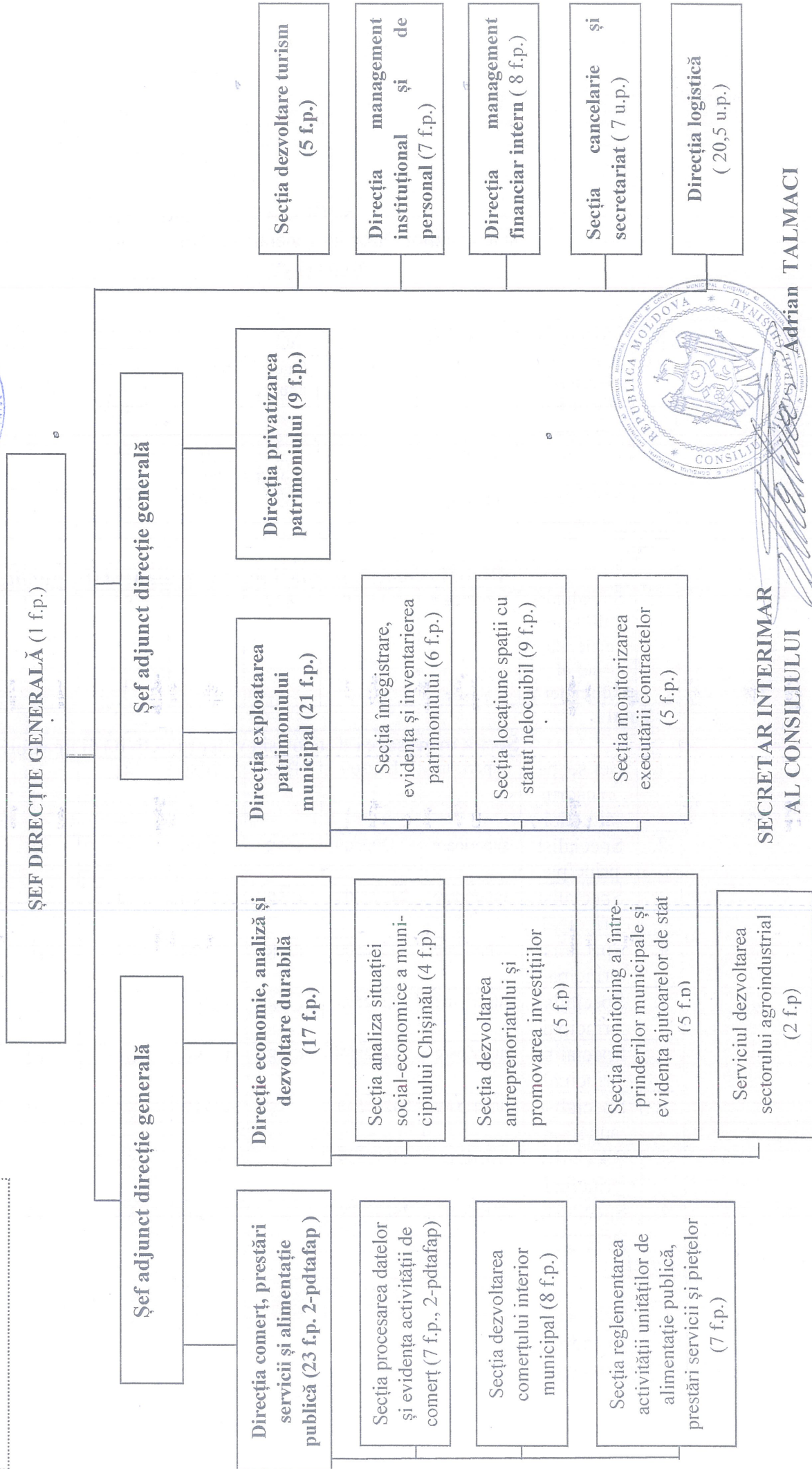


Adrian TALMACI



**ORGANIGRAMA
DIRECȚIEI GENERALE ECONOMIE, COMERȚ ȘI TURISM**

Efectivul limită: 120,5 unități
20 - funcții de conducere
100,5- funcții de execuție
91 - funcții publice



SECRETAR INTERIMAR
AL CONSILIULUI
Adrian TALMACI



Anexa nr.2

la decizia Consiliului municipal Chișinău
nr. 15/6 din 12 octombrie 2022

SCHEMA DE SALARIZARE
a angajaților Direcției generale economice, comerț și turism a CMC
începând cu _____

Nr. d/o	Denumirea subdiviziunii structurale, titlul funcției	Nivelul de studii	Cod			Clasa de salarizare atribuită funcției	Treapta de salarizare	Clasa de salarizare cumulativă	Numărul de unități
			ocupației	funcției publice	funcției				
1	2	3	4	5	6	7	8	9	10
Conducerea									
1.	Șef direcție generală	superioare	111305	B39	A2035	99	VI	105	1
Total									1
Direcția comerț, prestări servicii și alimentație publică									
1.	Șef adjunct direcție generală, șef al direcției	superioare	11130501	B39	A2035	95	VI	101	1
Total									1
Secția procesarea datelor și evidența activității de comerț									
1.	Șef secție în cadrul direcției	superioare	111309	B43	A2089	81	VI	87	1
2.	Specialist principal	superioare	24222509	C58	A2190	61	VI	67	1
3.	Specialist principal	superioare	24222509	C58	A2190	61	IV	65	1
4.	Specialist principal	superioare	24222509	C58	A2190	61	IV	65	1
5.	Specialist principal	superioare	24222509	C58	A2190	61	II	63	1
6.	Specialist principal	superioare	24222509	C58	A2190	61	III	64	1
7.	Specialist superior	superioare	24222510	C55	A2212	55	III	58	1
8.	Specialist principal	superioare	24222509	-	H6040	58	VI	64	1
9.	Specialist principal	superioare	24222509	-	H6040	58	VI	64	1
Total									9
Secția dezvoltarea comerțului interior municipal									
1.	Șef secție în cadrul direcției	superioare	111309	B43	A2089	81	III	84	1

2.	Specialist principal	superioare	24222509	C58	A2190	61	IV	65	1
3.	Specialist principal	superioare	24222509	C58	A2190	61	IV	65	1
4.	Specialist principal	superioare	24222509	C58	A2190	61	VI	67	1
5.	Specialist principal	superioare	24222509	C58	A2190	61	III	64	1
6.	Specialist principal	superioare	24222509	C58	A2190	61	III	64	1
7.	Specialist principal	superioare	24222509	C58	A2190	61	III	64	1
8.	Specialist superior	superioare	24222510	C55	A2212	55	III	58	1
Total									8
Secția reglementarea activității unităților de alimentație publică, prestări servicii și piețelor									
1.	Șef secție în cadrul direcției	superioare	111309	B43	A2089	81	VI	87	1
2.	Specialist principal	superioare	24222509	C58	A2190	61	VI	67	1
3.	Specialist principal	superioare	24222509	C58	A2190	61	VI	66	1
4.	Specialist principal	superioare	24222509	C58	A2190	61	II	64	1
5.	Specialist principal	superioare	24222509	C58	A2190	61	III	64	1
6.	Specialist principal	superioare	24222509	C58	A2190	61	III	64	1
7.	Specialist superior	superioare	24222510	C55	A2212	55	VI	61	1
Total									7
Total pe direcție									25
Direcția economie, analiză și dezvoltare durabilă									
1.	Șef Direcție în cadrul direcției generale	superioare	111307	B41	A2056	90	IV	94	1
Total									1
Secția analiza situației social economice a municipiului Chișinău									
1.	Șef secție în cadrul direcției	superioare	111309	B43	A2089	81	III	84	1
2.	Specialist principal	superioare	24222509	C58	A2190	61	III	64	1
3.	Specialist principal	superioare	24222509	C58	A2190	61	III	64	1
4.	Specialist principal	superioare	24222509	C58	A2190	61	III	64	1

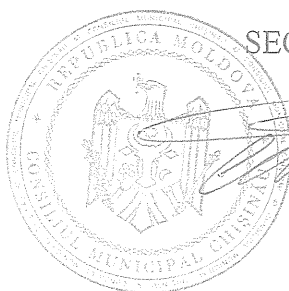
Total									4
Secția dezvoltarea antreprenoriatului și promovarea investițiilor									
1.	Șef secție în cadrul direcției	superioare	111309	B43	A2089	81	VI	87	1
2.	Specialist principal	superioare	24222509	C58	A2190	61	V	65	1
3.	Specialist principal	superioare	24222509	C58	A2190	61	III	64	1
4.	Specialist principal	superioare	24222509	C58	A2190	61	III	64	1
5.	Specialist principal	superioare	24222509	C58	A2190	61	III	64	1
Total									5
Secția monitoring al întreprinderilor municipale și evidența ajutătoarelor de stat									
1	Șef secție în cadrul direcției	superioare	111309	B43	A2089	81	III	84	1
2.	Specialist principal	superioare	24222509	C58	A2190	61	IV	65	1
3.	Specialist principal	superioare	24222509	C58	A2190	61	IV	65	1
4.	Specialist principal	superioare	24222509	C58	A2190	61	III	64	1
5.	Specialist superior	superioare	24222510	C55	A2212	55	III.	58	1
Total									5
Serviciul dezvoltarea sectorului agroindustrial									
1.	Șef serviciu	superioare	111310	B44	A2097	78	IV	82	1
2.	Specialist superior	superioare	24222510	C55	A2212	55	IV	59	1
Total									2
Total direcție									17
Direcția exploatarea patrimoniului municipal									
1.	Șef adjunct direcție generală, șef al direcției	superioare	11130501	B39	A2035	95	VI	101	1
Total									1
Secția înregistrare, evidența și inventarierea patrimoniului									
1.	Șef secție în cadrul direcției	superioare	111309	B43	A2089	81	VI	87	1
2.	Specialist principal	superioare	24222509	C58	A2190	61	VI	67	1
3.	Specialist principal	superioare	24222509	C58	A2190	61	II	63	1
4.	Specialist principal	superioare	24222509	C58	A2190	61	III	64	1

5.	Specialist principal	superioare	24222509	C58	A2190	61	III	64	1
6.	Specialist superior	superioare	24222510	C55	A2212	55	III	58	1
Total									6
Secția locațiune spații cu statut nelocuibil									
1.	Șef secție în cadrul direcției	superioare	111309	B43	A2089	81	V	86	1
2.	Specialist principal	superioare	24222509	C58	A2190	61	IV	65	1
3.	Specialist principal	superioare	24222509	C58	A2190	61	II	63	1
4.	Specialist principal	superioare	24222509	C58	A2190	61	III	64	1
5.	Specialist principal	superioare	24222509	C58	A2190	61	III	64	1
6.	Specialist principal	superioare	24222509	C58	A2190	61	III	64	1
7.	Specialist principal	superioare	24222509	C58	A2190	61	III	64	1
8.	Specialist principal	superioare	24222509	C58	A2190	61	III	64	1
9.	Specialist superior	superioare	24222510	C55	A2212	55	III	58	1
Total									9
Secția monitorizarea executării contractelor									
1.	Șef secție în cadrul direcției	superioare	111309	B43	A2089	81	III	84	1
2.	Specialist principal	superioare	24222509	C58	A2190	61	III	64	1
3.	Specialist principal	superioare	24222509	C58	A2190	61	III	64	1
4.	Specialist principal	superioare	24222509	C58	A2190	61	III	64	1
5.	Specialist principal	superioare	24222509	C58	A2190	61	III	64	1
Total									5
Total direcție									21
Direcția privatizarea patrimoniului									
1.	Șef Direcție în cadrul direcției generale	superioare	111307	B41	A2056	90	VI	96	1
2.	Specialist principal	superioare	24222509	C58	A2190	61	V	66	1
3.	Specialist principal	superioare	24222509	C58	A2190	61	VI	67	1

4.	Specialist principal	superioare	24222509	C58	A2190	61	VI	67	1
5.	Specialist principal	superioare	24222509	C58	A2190	61	VI	67	1
6.	Specialist principal	superioare	24222509	C58	A2190	61	VI	67	1
7.	Specialist principal	superioare	24222509	C58	A2190	61	III	64	1
8.	Specialist principal	superioare	24222509	C58	A2190	61	III	64	1
9.	Specialist superior	superioare	24222510	C55	A2212	55	III	58	1
Total									9
Secția dezvoltare turism									
1.	Șef secție	superioare	111309	B42	A2085	83	III	86	1
2.	Specialist principal	superioare	24222509	C58	A2190	61	V	66	1
3.	Specialist principal	superioare	24222509	C58	A2190	61	III	64	1
4.	Specialist principal	superioare	24222509	C58	A2190	61	III	64	1
5.	Specialist superior	superioare	24222510	C55	A2212	55	II	57	1
Total									5
Direcția management instituțional și de personal									
1.	Șef Direcție în cadrul direcției generale	superioare	111307	B41	A2056	90	VI	96	1
2.	Specialist principal	superioare	24222509	C58	A2190	61	IV	65	1
3.	Specialist principal	superioare	24222509	C58	A2190	61	II	63	1
4.	Specialist principal	superioare	24222509	C58	A2190	61	III	64	1
5.	Specialist principal	superioare	24222509	C58	A2190	61	III	64	1
6.	Specialist principal	superioare	24222509	C58	A2190	61	III	64	1
7.	Specialist principal	superioare	24222509	C58	A2190	61	III	64	1
Total									7
Direcția management financiar intern									
1.	Șef Direcție, contabil șef	superioare	111307	B41	A2056	90	VI	96	1
2.	Specialist principal	superioare	24222509	C58	A2190	61	VI-5	62	1

3.	Specialist principal	superioare	24222509	C58	A2190	61	VI	67	1
4.	Specialist principal	superioare	24222509	C58	A2190	61	VI-5	62	1
5.	Specialist principal	superioare	24222509	C58	A2190	61	III	64	1
6.	Specialist principal	superioare	24222509	C58	A2190	61	III	64	1
7.	Specialist principal	superioare	24222509	C58	A2190	61	III	64	1
8.	Specialist principal	superioare	24222509	C58	A2190	61	III	64	1
Total									8
Serviciul cancelarie și secretariat									
1.	Șef secție alte domenii		334104		H6012	65	VI	71	1
2.	Secretar administrat. superior		334310		H6121	32	VI	38	1
3.	Secretar administrat. superior		334310		H6121	32	VI	38	1
4.	Secretar administrat. superior		334310		H6121	32	III	35	1
5.	Inspector superior controlul asupra executării hotărârilor		334310		H6113	34	III	75	1
6.	Arhivar		441501		H6146	24	III	27	1
7.	Curier		962102		H6180	9	III	12	1
Total									7
Direcția logistică									
1.	Șef direcție alte domenii		121917		H6008	70	VI	76	1
2.	Administrator		515301		H6135	28	VI	34	1
3.	Lăcătuș-instalator		712628		H6156	24	VI	30	1
4.	Lăcătuș-instalator		712628		H6156	24	III	27	1
5.	Electrician		741206		H6158	24	VI	30	1
6.	Administrator rețea de calculatoare principal		252302		H6029	61	VI	67	1

7.	Adminis- trator rețea de calculatoa re principal		252302		H6029	61	III	64	1
8.	Conducă- tor auto		832201		H6174	30	VI	36	1
9.	Conducă- tor auto		832201		H6174	30	VI	36	1
10	Conducă- tor auto		832201		H6174	30	VI	36	1
11	Paznic		962908		H6184	7	II	9	1
12	Paznic		962908		H6184	7	IV	11	1
13	Paznic		962908		H6184	7	IV	11	1
14	Paznic		962908		H6184	7	III	10	1
15	Măturător		961304		H6185	6	VI	12	1
16	Măturător		961304		H6185	6	III	9	1
17	Muncitor necalificat (portar)		962908		H6185	6	III	9	1
18	Muncitor necalificat (îngrijitor încăperi)		911201		H6185	6	VI	12	1
19	Muncitor necalificat (îngrijitor încăperi)		911201		H6185	6	VI	12	1
20	Muncitor necalificat (îngrijitor încăperi)		911201		H6185	6	VI	12	1
21	Muncitor necalificat (îngrijitor încăperi)		911201		H6185	6	VI	12	1
Total								20,5	
TOTAL GENERAL								120,5	



SECRETAR INTERIMAR AL CONSILIULUI
Adrian TALMACI