



Anexa nr. 2
la decizia Consiliului municipal Chișinău
nr. 118 din 11 August 2020

Structura organizatorică

a Direcției generale asistență socială și sănătate a Consiliului municipal Chișinău

1. Structura organizatorică a Direcției generale este următoarea:

- a) Șeful Direcției generale;
- b) Șefii adjuncți, șefii de Direcții/secții de specialitate;
- c) Direcția economico-financiară:
 1. Secția planificarea și executarea finanțelor;
 2. Secția gestionarea și monitorizarea cheltuielilor de personal;
 3. Serviciul achiziții publice.
- d) Direcția resurse umane;
- e) Direcția Sănătate:
 1. Secția sănătate publică și promovarea sănătății;
 2. Secția asistență medicală;
 3. Serviciul sănătate și siguranță în situații de urgență.
- f) Secția asistență socială comunitară;
- g) Secția servicii sociale;
- h) Secția susținere financiară a populației;
- i) Secția juridică;
- j) Direcția administrativă:
 1. Secția corespondență și petiții;
 2. Serviciul tehnologii informaționale și comunicații.
- l) Direcțiile teritoriale de asistență socială:
 1. Secțiile prestații sociale.

SECRETAR INTERIMAR AL CONSILIULUI
Adrian TALMACI





Anexa nr. 3
la decizia Consiliului municipal Chișinău
nr. 14/8 din 11 August 2020

**Statul de personal
al Direcției generale asistență socială și sănătate
a Consiliului municipal Chișinău**

Nr. crt.	Denumirea subdiviziunii structurale, titlul funcției	Unități	Codul funcției publice/ocupației	Clasa de salarizare	Notă
I. Direcția generală asistență socială și sănătate					
1.	Șef Direcție generală	1	A2035	99	“fpc”
2.	Șef adjunct Direcție generală	2	A2035	95	“fpc”
	Total:	3			
Direcția economico-financiară					
1.	Șef direcție din cadrul Direcției generale	1	A2056	90	“fpc”
<i>Secția planificare și executarea finanțelor</i>					
2.	Șef secție în cadrul direcției	1	A2089	81	“fpc”
3.	Specialist principal	3	A2190	61	“fpe”
4.	Specialist superior	1	A2212	55	“fpe”
5.	Economist principal	1	H6037	58	„pdtafap”
<i>Secția gestionare și monitorizarea cheltuielilor de personal</i>					
6.	Șef secție în cadrul direcției	1	A2089	81	“fpc”
7.	Specialist principal	2	A2190	61	“fpe”
8.	Specialist superior	2	A2212	55	“fpe”
<i>Serviciul achiziții publice</i>					
9.	Șef serviciu în cadrul direcției	1	A2097	78	“fpc”
10.	Specialist principal	2	A2190	61	“fpe”
	Total în direcție:	15/14			
Direcția resurse umane					
1.	Șeful direcției din cadrul Direcției generale	1	A2056	90	“fpc”
2.	Specialist principal	3	A2190	61	“fpe”
3.	Specialist superior	1	A2212	55	“fpe”
4.	Specialist principal	1	H6040	58	„pdtafap”
	Total în direcție:	6/5			
Direcția sănătate					
1.	Șef direcție din cadrul Direcției generale	1	A2056	90	“fpc”

<i>Secția sănătate publică și promovarea sănătății</i>					
2.	Șef secție în cadrul direcției	1	A2089	81	“fpc”
3.	Specialist principal	5	A2190	61	“fpe”
<i>Secția asistență medicală</i>					
4.	Șef secție în cadrul direcției	1	A2089	81	“fpc”
5.	Specialist principal	4	A2190	61	“fpe”
<i>Serviciul sănătate și siguranță în situații de urgență</i>					
6.	Șef serviciu în cadrul direcției	1	H6018	61	„pdtafap”
7.	Specialist principal	2	H6040	58	„pdtafap”
	Total în direcție:	15/12			
<i>Secția asistență socială comunitară</i>					
1.	Șef secție din cadrul Direcției generale	1	A2085	83	“fpc”
2.	Specialist principal	3	A2190	61	“fpe”
	Total în secție:	4			
<i>Secția servicii sociale</i>					
1.	Șef secție din cadrul Direcției generale	1	A2085	83	“fpc”
2.	Specialist principal	3	A2190	61	“fpe”
3.	Specialist superior	1	A2212	55	”fpe”
	Total în secție:	5			
<i>Secția susținere financiară a populației</i>					
1.	Șef secție din cadrul Direcției generale	1	A2085	83	“fpc”
2.	Specialist principal	5	A2190	61	“fpe”
	Total în secție:	6			
<i>Secția juridică</i>					
1	Șef secție din cadrul Direcției generale	1	H6012	65	“pdtafap”
2	Jurist	2	H6028	61	“pdtafap”
3	Specialist principal	1	H6040	58	„pdtafap”
	Total în serviciu:	4			
<i>Direcția administrativă</i>					
1.	Șef direcție din cadrul Direcției generale	1	H6008	70	„pdtafap”
1.	Îngrijitor de încăperi de producție și de serviciu	8	H6185	1	„pa”
2.	Șef stație cazane	1	H6079	30	„pa”
3.	Electrician	2	H6158	24	„pa”
4.	Măturător	2	H6185	1	„pa”
5.	Șef garaj	1	H6059	49	„pa”

6.	Șofer	1	H6174	14	„pdtafap” k 1,15
<i>Secția corespondență și petiții</i>					
1	Șef secție în cadrul direcției	1	H6012	65	„pdtafap”
2	Specialist principal	3	H6040	58	„pdtafap”
	Șef arhivă	1	H6097	36	„pa”
<i>Serviciul tehnologii informaționale și comunicații</i>					
1	Șef serviciu în cadrul direcției	1	H6018	61	„pdtafap”
2	Specialist principal	2	H6040	58	„pdtafap”
	Total în direcție:	24			
II. Direcția asistență socială sectorul Botanica					
1.	Șef direcție din cadrul Direcției generale	1	A2056	90	“fpc”
<i>Secția prestații sociale</i>					
2.	Șef secție în cadrul direcției	1	A2089	81	“fpc”
3.	Specialist principal	3	A2190	61	“fpe”
4.	Specialist superior	1	A2212	55	“fpe”
5.	Specialist principal	2	H6040	58	„pdtafap”
	Total în direcție:	8/6			
III. Direcția asistență socială sectorul Buiucani					
1.	Șef direcție din cadrul Direcției generale	1	A2056	90	“fpc”
<i>Secția prestații sociale</i>					
2.	Șef secție în cadrul direcției	1	A2089	81	“fpc”
3.	Specialist principal	3	A2190	61	“fpe”
4.	Specialist superior	1	A2212	55	“fpe”
5.	Specialist principal	2	H6040	58	„pdtafap”
	Total în direcție:	8/6			
IV. Direcția asistență socială sectorul Centru					
1.	Șef direcție din cadrul Direcției generale	1	A2056	90	“fpc”
<i>Secția prestații sociale</i>					
2.	Șef secție în cadrul direcției	1	A2089	81	“fpc”
3.	Specialist principal	3	A2190	61	“fpe”
4.	Specialist superior	1	A2212	55	“fpe”
5.	Specialist principal	2	H6040	58	„pdtafap”
	Total în direcție:	8/6			
V. Direcția asistență socială sectorul Ciocana					
1.	Șef direcție din cadrul Direcției generale	1	A2056	90	“fpc”
<i>Secția prestații sociale</i>					

2.	Şef secție în cadrul direcției	1	A2089	81	“fpc”
3.	Specialist principal	3	A2190	61	“fpe”
4.	Specialist superior	1	A2212	55	“fpe”
5.	Specialist principal	2	H6040	58	„pdtafap”
6.	Total în direcție:	8/6			
VI. Direcția asistență socială sectorul Rîșcani					
1.	Şef direcție din cadrul Direcției generale	1	A2056	90	“fpc”
<i>Secția prestații sociale</i>					
2.	Şef secție în cadrul direcției	1	A2089	81	“fpc”
3.	Specialist principal	3	A2190	61	“fpe”
4.	Specialist superior	1	A2212	55	“fpe”
5.	Specialist principal	2	H6040	58	„pdtafap”
	Total în direcție:	8/6			
	Total număr de unități în direcția generală:	122			
	funcții publice	79	f.p.		
	funcții publice de conducere	24	f.p.c.		
	funcții publice de execuție	55	f.p.e		
	funcții contractuale	43			

SECRETAR INTERIMAR AL CONSILIULUI

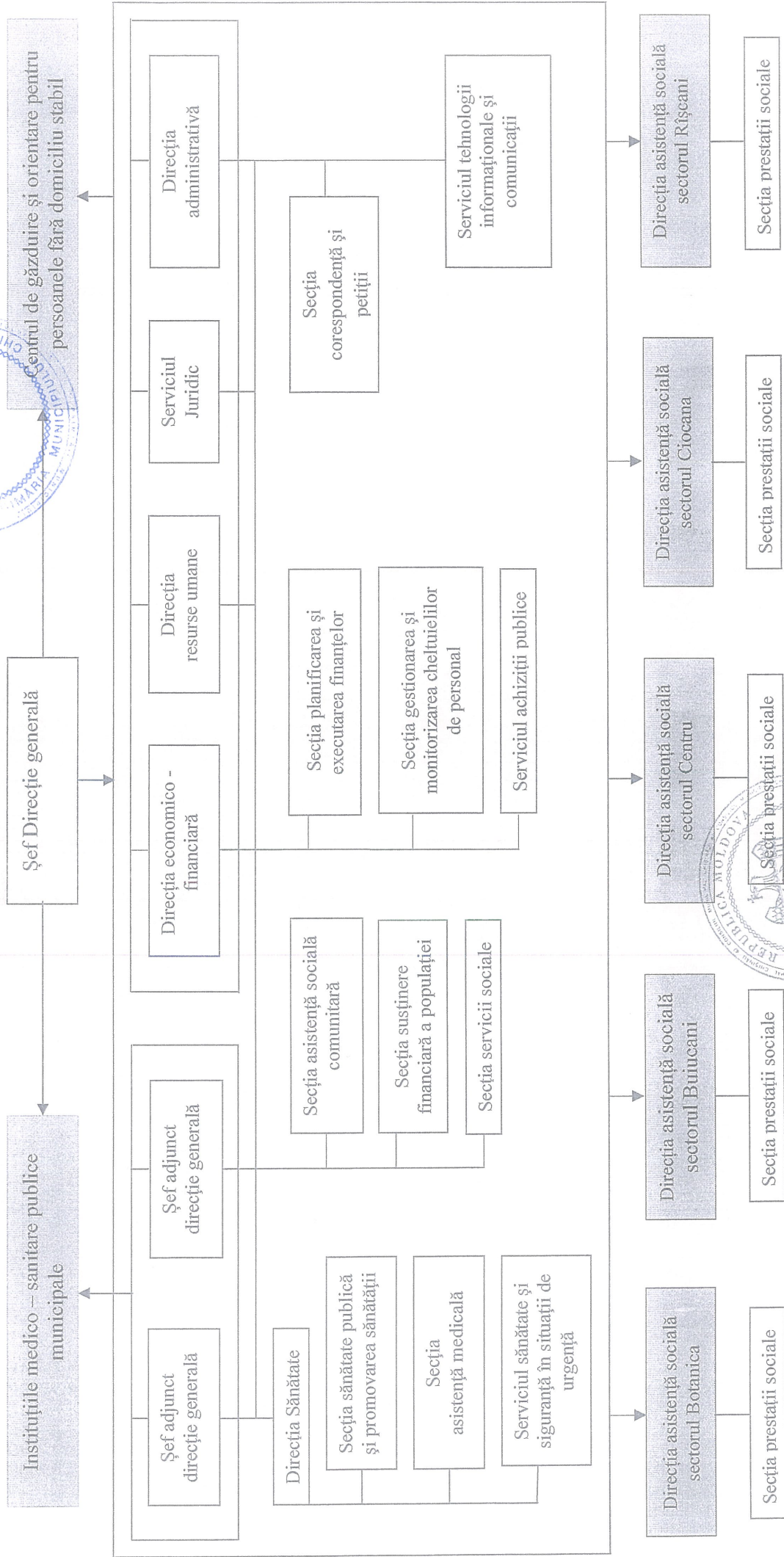
Adrian TALMACI





Organigrama

Direcției generale asistență socială și sănătate a Consiliului municipal Chișinău



SECRETAR INTERIMAR AL CONSILIULUI
Adrian TALMACI

