



CONSILIUL MUNICIPAL CHIȘINĂU

DECIZIE

nr. _____

din

Cu privire la excluderea costului de bilanț
al imobilului din bd. Decebal, 89
din evidența contabilă a Direcției generale
locativ-comunale și amenajare

Având în vedere nota informativă a Direcției generale locativ-comunale și amenajare, în temeiul art. 14 (2), art. 23, art. 24 și art. 25 din Legea privatizării fondului de locuințe nr. 1324/1993, art. 14 (2) lit. b) și art. 19 (4) din Legea nr. 436/2006 „Privind administrația publică locală”, art. 6 din Legea nr. 136/2016 „Privind statutul municipiului Chișinău”, Consiliul Municipal Chișinău DECIDE:

1. Se exclude costul de bilanț al imobilul din bd. Decebal, 89, cu numărul cadastral 0100110.114.01, în valoare de 16251686,92 lei, din evidența contabilă a Direcției generale locativ-comunale și amenajare.

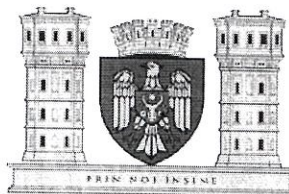
2. Direcția generală locativ-comunală și amenajare va asigura introducerea modificărilor necesare în Registrul de evidență a mijloacelor fixe.

3. Viceprimarul de ramură al municipiului Chișinău va asigura controlul îndeplinirii prevederilor prezentei decizii.

PREȘEDINTE DE ȘEDINȚĂ

SECRETAR INTERIMAR AL CONSILIULUI

Adrian TALMACI



CONSILIUL MUNICIPAL CHIȘINĂU
PRIMAR GENERAL AL MUNICIPIULUI CHIȘINĂU
DIRECȚIA GENERALĂ LOCATIV-COMUNALĂ ȘI AMENAJARE

nr. 1070-i din 12.12.22
la nr. _____ din _____

Consiliul Municipal Chișinău

Notă informativă

La proiectul deciziei „Cu privire la excluderea costului de bilanț al imobilului din bd. Decebal, 89 din evidența contabilă a Direcției generale locativ-comunale și amenajare”.

Întru implementarea recomandărilor Curții de Conturi expuse în Raportul auditului executării bugetelor și gestionării patrimoniului public în cadrul unităților administrativ-teritoriale din municipiul Chișinău pentru anii 2012-2013 și 2018-2019, DGLCA a asigurat inventarierea regulamentară a spațiilor locative și nelocative și excluderea etapizată din evidența contabilă a costului blocurilor de locuințe cu apartamente privatizate format din costul încăperilor izolate.

În procesul inventarierii fondului locativ aflat în evidența contabilă a DGLCA, a fost verificată conformitatea datelor din Registrul bunurilor imobile al Agenției Servicii Publice, departamentul Cadastru.

Astfel, s-a constatat că imobilul din bd. Decebal, 89, cu nr. cadastral 0100110.114.01, este constituit din 324 încăperi izolate (316-locative, 8-nelocative) proprietate privată.

Potrivit art. 14, alin. (2) din Legea nr. 1324/1993 „Privatizării fondului de locuințe”, proprietarii blocurilor de locuințe exclud din balanță apartamentele privatizate (suprafața lor totală și locativă, valoarea de inventar) în conformitate cu dosarul de inventar și cu datele prezentate de organele abilitate.

Având în vedere cele menționate, DGLCA a elaborat și propune Consiliului Municipal Chișinău, spre examinare și aprobare, proiectul de decizie al CMC „Cu privire la excluderea costului de bilanț al imobilului din bd. Decebal, 89 din evidența contabilă a Direcției generale locativ-comunale și amenajare”.

**Șef adjunct
Ghenadie DUBIȚA**

Ex.E.Ianachi
(022) 22-01-59

Mun. Chişinău
Direcția generală locativ-comunală și amenajare
Secția administrarea fondului: public de locuințe

Aprob.:
Șef adjunct al DGLCA
Ghenadie DUBIȚA

Proces-Verbal

ce inventariere a bunului imobil
nr. 44 din 01.11.22

Subsemnații, membrii Comisiei instituite prin ordinul Direcției generale locative-comunale și amenajare a Consiliului municipal Chişinău 68-d din 20.07.2020 au inventariat imobilul aflat în evidența contabilă a DGLCA

Adresa imobilului	Nr.cadastral	Adresa conform Registrului Fondurilor fixe	Apartamente proprietate privată		Apartamente neprivatizate		Încăperi privatizate cu altă destinație		Încăperi neprivatizate cu altă destinație		Suprafața totală echivalentă (m.p.) T=5+7+9+11
			Nr.	Supr. (m.p.)	Nr.	Supr. (m.p.)	Nr.	Supr. (m.p.)	Nr.	Supr. (m.p.)	
1	2	3	4	5	6	7	8	9	10	11	12
bd. Decebal, 89	01C0110.114.01	bd. Decebal, 89	316	-	-	-	8	364.60	-	-	-

Constatări în teritoriu: Bloc locativ cu 10 nivele, proprietarul Republica Moldova. Sunt înscrieri la nivel de încăperi izolate în proprietate privată, cu statut nelocativ.

Recomandări: *Se propune spre excludere.*

Membrii Comisiei: Cebanu Lucia

Executor : Ianachi Elena

Tabel recapitulativ al încăperilor izolate identificate în clădirea cu num. cadastral 0100110.114.01

Nr.	Numărul scării	Numărul nivelului	Numărul de adresă al încăperii izolate	Numărul cadastral al încăperii izolate	Modul de folosință (locativ/nelocativ)
1	-	P	ap.1	0100110.114.01.001	locativ
2	-	P	ap.2	0100110.114.01.002	locativ
3	-	2E	ap.3	0100110.114.01.003	locativ
4	-	2F	ap.4	0100110.114.01.004	locativ
5	-	2E	ap.5	0100110.114.01.005	locativ
6	-	3E	ap.6	0100110.114.01.006	locativ
7	-	3E	ap.7	0100110.114.01.007	locativ
8	-	3E	ap.8	0100110.114.01.008	locativ
9	-	4E	ap.9	0100110.114.01.009	locativ
10	-	4E	ap.10	0100110.114.01.010	locativ
11	-	4E	ap.11	0100110.114.01.011	locativ
12	-	5E	ap.12	0100110.114.01.012	locativ
13	-	5E	ap.13	0100110.114.01.013	locativ
14	-	5E	ap.14	0100110.114.01.014	locativ
15	-	6E	ap.15	0100110.114.01.015	locativ
16	-	6E	ap.16	0100110.114.01.016	locativ
17	-	6E	ap.17	0100110.114.01.017	locativ
18	-	7E	ap.18	0100110.114.01.018	locativ
19	-	7E	ap.19	0100110.114.01.019	locativ
20	-	7E	ap.20	0100110.114.01.020	locativ
21	-	8E	ap.21	0100110.114.01.021	locativ
22	-	8E	ap.22	0100110.114.01.022	locativ
23	-	8E	ap.23	0100110.114.01.023	locativ
24	-	9E	ap.24	0100110.114.01.024	locativ
25	-	9E	ap.25	0100110.114.01.025	locativ
26	-	9E+10E	ap.26	0100110.114.01.026	locativ
27	-	P	ap.27	0100110.114.01.027	locativ
28	-	P	ap.28	0100110.114.01.028	locativ
29	-	2E	ap.29	0100110.114.01.029	locativ
30	-	2E	ap.30	0100110.114.01.030	locativ
31	-	3E	ap.31	0100110.114.01.031	locativ
32	-	3E	ap.32	0100110.114.01.032	locativ
33	-	4E	ap.33	0100110.114.01.033	locativ
34	-	4E	ap.34	0100110.114.01.034	locativ
35	-	5E	ap.35	0100110.114.01.035	locativ
36	-	5E	ap.36	0100110.114.01.036	locativ
37	-	6E	ap.37	0100110.114.01.037	locativ
38	-	6E	ap.38	0100110.114.01.038	locativ
39	-	7E	ap.39	0100110.114.01.039	locativ
40	-	7E	ap.40	0100110.114.01.040	locativ
41	-	8E	ap.41	0100110.114.01.041	locativ
42	-	8E	ap.42	0100110.114.01.042	locativ
43	-	9E	ap.43	0100110.114.01.043	locativ
44	-	9E	ap.44	0100110.114.01.044	locativ
45	-	P	ap.45	0100110.114.01.045	locativ
46	-	P	ap.46	0100110.114.01.046	locativ
47	-	2E	ap.47	0100110.114.01.047	locativ
48	-	2E	ap.48	0100110.114.01.048	locativ
49	-	2E	ap.49	0100110.114.01.049	locativ
50	-	3E	ap.50	0100110.114.01.050	locativ

51	-	3E	ap.51	0100110.114.01.051	locativ
52	-	3E	ap.52	0100110.114.01.052	locativ
53	-	4E	ap.53	0100110.114.01.053	locativ
54	-	4E	ap.54	0100110.114.01.054	locativ
55	-	4E	ap.55	0100110.114.01.055	locativ
56	-	5E	ap.56	0100110.114.01.056	locativ
57	-	5E	ap.57	0100110.114.01.057	locativ
58	-	5E	ap.58	0100110.114.01.058	locativ
59	-	6E	ap.59	0100110.114.01.059	locativ
60	-	6E	ap.60	0100110.114.01.060	locativ
61	-	6E	ap.61	0100110.114.01.061	locativ
62	-	7E	ap.62	0100110.114.01.062	locativ
63	-	7E	ap.63	0100110.114.01.063	locativ
64	-	7E	ap.64	0100110.114.01.064	locativ
65	-	8E	ap.65	0100110.114.01.065	locativ
66	-	8E	ap.66	0100110.114.01.066	locativ
67	-	8E	ap.67	0100110.114.01.067	locativ
68	-	9E	ap.68	0100110.114.01.068	locativ
69	-	9E	ap.69	0100110.114.01.069	locativ
70	-	9E	ap.70	0100110.114.01.070	locativ
71	-	P	ap.71	0100110.114.01.071	locativ
72	-	P	ap.72	0100110.114.01.072	locativ
73	-	2E	ap.73	0100110.114.01.073	locativ
74	-	2E	ap.74	0100110.114.01.074	locativ
75	-	2E	ap.75	0100110.114.01.075	locativ
76	-	3E	ap.76	0100110.114.01.076	locativ
77	-	3E	ap.77	0100110.114.01.077	locativ
78	-	3E	ap.78	0100110.114.01.078	locativ
79	-	4E	ap.79	0100110.114.01.079	locativ
80	-	4E	ap.80	0100110.114.01.080	locativ
81	-	4E	ap.81	0100110.114.01.081	locativ
82	-	5E	ap.82	0100110.114.01.082	locativ
83	-	5E	ap.83	0100110.114.01.083	locativ
84	-	5E	ap.84	0100110.114.01.084	locativ
85	-	6E	ap.85	0100110.114.01.085	locativ
86	-	6E	ap.86	0100110.114.01.086	locativ
87	-	6E	ap.87	0100110.114.01.087	locativ
88	-	7E	ap.88	0100110.114.01.088	locativ
89	-	7E	ap.89	0100110.114.01.089	locativ
90	-	7E	ap.90	0100110.114.01.090	locativ
91	-	8E	ap.91	0100110.114.01.091	locativ
92	-	8E	ap.92	0100110.114.01.092	locativ
93	-	8E	ap.93	0100110.114.01.093	locativ
94	-	9E+10E	ap.94	0100110.114.01.094	locativ
95	-	9E	ap.95	0100110.114.01.095	locativ
96	-	9E	ap.96	0100110.114.01.096	locativ
97	-	P	ap.97	0100110.114.01.097	locativ
98	-	P	ap.98	0100110.114.01.098	locativ
99	-	2E	ap.99	0100110.114.01.099	locativ
100	-	2E	ap.100	0100110.114.01.100	locativ
101	-	3E	ap.101	0100110.114.01.101	locativ
102	-	3E	ap.102	0100110.114.01.102	locativ
103	-	4E	ap.103	0100110.114.01.103	locativ
104	-	4E	ap.104	0100110.114.01.104	locativ
105	-	5E	ap.105	0100110.114.01.105	locativ
106	-	5E	ap.106	0100110.114.01.106	locativ

107	-	6E	ap.107	0100110.114.01.107	locativ
108	-	6E	ap.108	0100110.114.01.108	locativ
109	-	7E	ap.109	0100110.114.01.109	locativ
110	-	7E	ap.110	0100110.114.01.110	locativ
111	-	8E	ap.111	0100110.114.01.111	locativ
112	-	8E	ap.112	0100110.114.01.112	locativ
113	-	9E	ap.113	0100110.114.01.113	locativ
114	-	9E	ap.114	0100110.114.01.114	locativ
115	-	P	ap.115	0100110.114.01.115	locativ
116	-	P	ap.116	0100110.114.01.116	locativ
117	-	2R	ap.117	0100110.114.01.117	locativ
118	-	2E	ap.118	0100110.114.01.118	locativ
119	-	2E	ap.119	0100110.114.01.119	locativ
120	-	3E	ap.120	0100110.114.01.120	locativ
121	-	3E	ap.121	0100110.114.01.121	locativ
122	-	3E	ap.122	0100110.114.01.122	locativ
123	-	4E	ap.123	0100110.114.01.123	locativ
124	-	4E	ap.124	0100110.114.01.124	locativ
125	-	4E	ap.125	0100110.114.01.125	locativ
126	-	5E	ap.126	0100110.114.01.126	locativ
127	-	5E	ap.127	0100110.114.01.127	locativ
128	-	5E	ap.128	0100110.114.01.128	locativ
129	-	6E	ap.129	0100110.114.01.129	locativ
130	-	6E	ap.130	0100110.114.01.130	locativ
131	-	6E	ap.131	0100110.114.01.131	locativ
132	-	7E	ap.132	0100110.114.01.132	locativ
133	-	7E	ap.133	0100110.114.01.133	locativ
134	-	7E	ap.134	0100110.114.01.134	locativ
135	-	8E	ap.135	0100110.114.01.135	locativ
136	-	8E	ap.136	0100110.114.01.136	locativ
137	-	8E	ap.137	0100110.114.01.137	locativ
138	-	9E	ap.138	0100110.114.01.138	locativ
139	-	9E	ap.139	0100110.114.01.139	locativ
140	-	9E	ap.140	0100110.114.01.140	locativ
141	-	P	ap.141	0100110.114.01.141	locativ
142	-	P	ap.142	0100110.114.01.142	locativ
143	-	P	ap.143	0100110.114.01.143	locativ
144	-	2E	ap.144	0100110.114.01.144	locativ
145	-	2E	ap.145	0100110.114.01.145	locativ
146	-	2E	ap.146	0100110.114.01.146	locativ
147	-	3E	ap.147	0100110.114.01.147	locativ
148	-	3E	ap.148	0100110.114.01.148	locativ
149	-	3E	ap.149	0100110.114.01.149	locativ
150	-	5E	ap.150	0100110.114.01.150	locativ
151	-	5E	ap.151	0100110.114.01.151	locativ
152	-	5E	ap.152	0100110.114.01.152	locativ
153	-	5E	ap.153	0100110.114.01.153	locativ
154	-	5E	ap.154	0100110.114.01.154	locativ
155	-	5E	ap.155	0100110.114.01.155	locativ
156	-	6E	ap.156	0100110.114.01.156	locativ
157	-	6E	ap.157	0100110.114.01.157	locativ
158	-	6E	ap.158	0100110.114.01.158	locativ
159	-	7E	ap.159	0100110.114.01.159	locativ
160	-	7E	ap.160	0100110.114.01.160	locativ
161	-	7E	ap.161	0100110.114.01.161	locativ
162	-	8E	ap.162	0100110.114.01.162	locativ

163	-	8E	ap.163	0100110.114.01.163	locativ
164	-	8E	ap.164	0100110.114.01.164	locativ
165	-	9E	ap.165	0100110.114.01.165	locativ
166	-	9E	ap.166	0100110.114.01.166	locativ
167	-	9E	ap.167	0100110.114.01.167	locativ
168	-	10E	ap.168	0100110.114.01.168	locativ
169	-	10E	ap.169	0100110.114.01.169	locativ
170	-	10E	ap.170	0100110.114.01.170	locativ
171	-	P	ap.171	0100110.114.01.171	locativ
172	-	P	ap.172	0100110.114.01.172	locativ
173	-	2E	ap.173	0100110.114.01.173	locativ
174	-	2E	ap.174	0100110.114.01.174	locativ
175	-	2E	ap.175	0100110.114.01.175	locativ
176	-	3E	ap.176	0100110.114.01.176	locativ
177	-	3E	ap.177	0100110.114.01.177	locativ
178	-	3E	ap.178	0100110.114.01.178	locativ
179	-	5E	ap.179	0100110.114.01.179	locativ
180	-	5E	ap.180	0100110.114.01.180	locativ
181	-	5E	ap.181	0100110.114.01.181	locativ
182	-	5E	ap.182	0100110.114.01.182	locativ
183	-	5E	ap.183	0100110.114.01.183	locativ
184	-	5E	ap.184	0100110.114.01.184	locativ
185	-	6E	ap.185	0100110.114.01.185	locativ
186	-	6E	ap.186	0100110.114.01.186	locativ
187	-	6E	ap.187	0100110.114.01.187	locativ
188	-	7E	ap.188	0100110.114.01.188	locativ
189	-	7E	ap.189	0100110.114.01.189	locativ
190	-	7E	ap.190	0100110.114.01.190	locativ
191	-	8E	ap.191	0100110.114.01.191	locativ
192	-	8E	ap.192	0100110.114.01.192	locativ
193	-	8E	ap.193	0100110.114.01.193	locativ
194	-	9E	ap.194	0100110.114.01.194	locativ
195	-	9E	ap.195	0100110.114.01.195	locativ
196	-	9E	ap.196	0100110.114.01.196	locativ
197	-	10E	ap.197	0100110.114.01.197	locativ
198	-	10E	ap.198	0100110.114.01.198	locativ
199	-	10E	ap.199	0100110.114.01.199	locativ
200	-	P	ap.200	0100110.114.01.200	locativ
201	-	P	ap.201	0100110.114.01.201	locativ
202	-	P	ap.202	0100110.114.01.202	locativ
203	-	2E	ap.203	0100110.114.01.203	locativ
204	-	2E	ap.204	0100110.114.01.204	locativ
205	-	2E	ap.205	0100110.114.01.205	locativ
206	-	3E	ap.206	0100110.114.01.206	locativ
207	-	3E	ap.207	0100110.114.01.207	locativ
208	-	3E	ap.208	0100110.114.01.208	locativ
209	-	5E	ap.209	0100110.114.01.209	locativ
210	-	5E	ap.210	0100110.114.01.210	locativ
211	-	5E	ap.211	0100110.114.01.211	locativ
212	-	5E	ap.212	0100110.114.01.212	locativ
213	-	5E	ap.213	0100110.114.01.213	locativ
214	-	5E	ap.214	0100110.114.01.214	locativ
215	-	6E	ap.215	0100110.114.01.215	locativ
216	-	6E	ap.216	0100110.114.01.216	locativ
217	-	6E	ap.217	0100110.114.01.217	locativ
218	-	7E	ap.218	0100110.114.01.218	locativ

219	-	7E	ap 219	0100110.114.01.219	locativ
220	-	7E	ap 220	0100110.114.01.220	locativ
221	-	8E	ap 221	0100110.114.01.221	locativ
222	-	8E	ap 222	0100110.114.01.222	locativ
223	-	8E	ap 223	0100110.114.01.223	locativ
224	-	9E	ap 224	0100110.114.01.224	locativ
225	-	9E	ap 225	0100110.114.01.225	locativ
226	-	9E	ap 226	0100110.114.01.226	locativ
227	-	10E	ap 227	0100110.114.01.227	locativ
228	-	10E	ap 228	0100110.114.01.228	locativ
229	-	10E	ap 229	0100110.114.01.229	locativ
230	-	P	ap 230	0100110.114.01.230	locativ
231	-	P	ap 231	0100110.114.01.231	locativ
232	-	P	ap 232	0100110.114.01.232	locativ
233	-	2E	ap 233	0100110.114.01.233	locativ
234	-	2E	ap 235	0100110.114.01.235	locativ
235	-	3E	ap 236	0100110.114.01.236	locativ
236	-	3E	ap 237	0100110.114.01.237	locativ
237	-	3E	ap 238	0100110.114.01.238	locativ
238	-	4E	ap 239	0100110.114.01.239	locativ
239	-	4E	ap 240	0100110.114.01.240	locativ
240	-	4E	ap 241	0100110.114.01.241	locativ
241	-	5E	ap 242	0100110.114.01.242	locativ
242	-	5E	ap 243	0100110.114.01.243	locativ
243	-	5E	ap 244	0100110.114.01.244	locativ
244	-	6E	ap 245	0100110.114.01.245	locativ
245	-	6E	ap 246	0100110.114.01.246	locativ
246	-	6E	ap 247	0100110.114.01.247	locativ
247	-	7E	ap 248	0100110.114.01.248	locativ
248	-	7E	ap 249	0100110.114.01.249	locativ
249	-	7E	ap 250	0100110.114.01.250	locativ
250	-	8E	ap 251	0100110.114.01.251	locativ
251	-	8E	ap 252	0100110.114.01.252	locativ
252	-	8E	ap 253	0100110.114.01.253	locativ
253	-	9E	ap 254	0100110.114.01.254	locativ
254	-	9E	ap 255	0100110.114.01.255	locativ
255	-	9E	ap 256	0100110.114.01.256	locativ
256	-	10E	ap 257	0100110.114.01.257	locativ
257	-	10E	ap 258	0100110.114.01.258	locativ
258	-	10E	ap 259	0100110.114.01.259	locativ
259	-	P	ap 260	0100110.114.01.260	locativ
260	-	S+P	ap 261	0100110.114.01.261	locativ
261	-	2E	ap 262	0100110.114.01.262	locativ
262	-	2E	ap 263	0100110.114.01.263	locativ
263	-	2E	ap 264	0100110.114.01.264	locativ
264	-	3E	ap 265	0100110.114.01.265	locativ
265	-	3E	ap 266	0100110.114.01.266	locativ
266	-	3E	ap 267	0100110.114.01.267	locativ
267	-	4E	ap 268	0100110.114.01.268	locativ
268	-	4E	ap 269	0100110.114.01.269	locativ
269	-	4E	ap 270	0100110.114.01.270	locativ
270	-	5E	ap 271	0100110.114.01.271	locativ
271	-	5E	ap 272	0100110.114.01.272	locativ
272	-	5E	ap 273	0100110.114.01.273	locativ
273	-	6E	ap 274	0100110.114.01.274	locativ
274	-	6E	ap 275	0100110.114.01.275	locativ

275	-	6E	ap 276	0100110.114.01.276	locativ
276	-	7E	ap 277	0100110.114.01.277	locativ
277	-	7E	ap 278	0100110.114.01.278	locativ
278	-	7E	ap 279	0100110.114.01.279	locativ
279	-	8E	ap 280	0100110.114.01.280	locativ
280	-	8E	ap 281	0100110.114.01.281	locativ
281	-	8E	ap 282	0100110.114.01.282	locativ
282	-	9E	ap 283	0100110.114.01.283	locativ
283	-	9E	ap 284	0100110.114.01.284	locativ
284	-	9E	ap 285	0100110.114.01.285	locativ
285	-	10E	ap 286	0100110.114.01.286	locativ
286	-	10F	ap 287	0100110.114.01.287	locativ
287	-	10E	ap 288	0100110.114.01.288	locativ
288	-	P	ap 289	0100110.114.01.289	locativ
289	-	P	ap 290	0100110.114.01.290	locativ
290	-	P	ap 291	0100110.114.01.291	locativ
291	-	2E	ap 292	0100110.114.01.292	locativ
292	-	2E	ap 293	0100110.114.01.293	locativ
293	-	2E	ap 294	0100110.114.01.294	locativ
294	-	3E	ap 295	0100110.114.01.295	locativ
295	-	3E	ap 296	0100110.114.01.296	locativ
296	-	3E	ap 297	0100110.114.01.297	locativ
297	-	4E	ap 298	0100110.114.01.298	locativ
298	-	4E	ap 299	0100110.114.01.299	locativ
299	-	4E	ap 300	0100110.114.01.300	locativ
300	-	5E	ap 301	0100110.114.01.301	locativ
301	-	5E	ap 302	0100110.114.01.302	locativ
302	-	5E	ap 303	0100110.114.01.303	locativ
33	-	6E	ap304	0100110.114.01.304	locativ
304	-	6E	ap 305	0100110.114.01.305	locativ
305	-	6E	ap 306	0100110.114.01.306	locativ
306	-	7E	ap 307	0100110.114.01.307	locativ
307	-	7E	ap 308	0100110.114.01.308	locativ
308	-	7E	Ap309	0100110.114.01.309	locativ
309	-	8E	ap 310	0100110.114.01.310	locativ
310	-	8E	ap 311	0100110.114.01.311	locativ
311	-	8E	ap 312	0100110.114.01.312	locativ
312	-	9E	ap 313	0100110.114.01.313	locativ
313	-	9E	ap 314	0100110.114.01.314	locativ
314	-	9E	ap 315	0100110.114.01.315	locativ
315	-	10E	ap 316	0100110.114.01.316	locativ
316	-	10E	ap 317	0100110.114.01.317	locativ
317	-	10E	ap 318	0100110.114.01.318	locativ
318	-	P	319	0100110.114.01.319	Nelocativa
319	-	P		0100110.114.01.320	Nelocativa
320	-	P		0100110.114.01.321	Nelocativa
321	-	P		0100110.114.01.322	Nelocativa
322	-	-1S		0100110.114.01.323	Nelocativa
323	-	-1S		0100110.114.01.326	Nelocativa
324	-	-1S	i.36,37	0100110.114.01.327	Nelocativa

Executantul:

Şef birou:

(semnătura)

(semnătura)

Talasimov Angela

(numele, prenumele)

Bordei Valeriu

(numele, prenumele)

ACT DE CONSTATARE

nr. 0100/22/164293 din „01” noiembrie 2022

Prezentul act este întocmit de mine Talasinov Angela, inginer cadastral al SCT Chișinău, în baza
(numele, prenumele) (denumirea SCT)
cererii nr. 0100/22/164293 din 01.11.2022, privind constatarea existenței/lipsei spațiilor
neînregistrate în registrul bunurilor imobile, în componența clădirii înregistrate în registrul bunurilor
imobile, cu numărul cadastral 0100110.114.01

1. Regimul juridic a clădirii:

- 1) Tipul clădirii Bloc locativ,
(conform registrului bunurilor imobile)
- 2) Adresa mun. Chișinău sect. Botanica, bd. Decebal 89
(strada, numărul clădirii)
- 3) Proprietarul clădirii Republica Moldova, cota-parte 1.0.
(Republica Moldova/ UAT)

2. Regimul tehnic a clădirii:

- 1) Suprafața la sol a clădirii, (m²) 2740.8m.p.,
- 2) Suprafața totală interioară a clădirii, (m²) 19159.4m.p.,
(suprafața totală a tuturor încăperilor)
- 3) Regimul de înălțime (numărul nivelelor cu descifrarea acestora) S+P+9E,
- 4) Numărul total de încăperi izolate din clădire, 324 inclusiv:
a) Încăperi izolate locative: 317 înregistrate, - neînregistrate;
b) Încăperi izolate nelocative: 7 înregistrate, - neînregistrate;
- 5) Suprafața spațiilor de folosință comună, (m²) 3436.6 m.p. -

3. În rezultatul contrapunerii datelor din documentația cadastrală (dosarul de inventariere tehnică, dosarul cadastral) și a înscrisurilor din registrul bunurilor imobile s-a constatat:

- 1) În clădirea înregistrată au fost identificate - încăperi izolate neînregistrate în registrul bunurilor imobile, inclusiv -,
(se indică nr. de încăperi)
(în cazul identificării, se indică nr. cadastral a încăperilor neînregistrate, în cazul existenței acestora)

4. _____

Mențiuni:

Informația descrisă în prezentul act reflectă datele privind informația deținută în documentația cadastrală și registrul bunurilor imobile la data întocmirii prezentului act.

Prezentul act de constatare servește drept temei pentru radierea înscrierii despre dreptul de proprietate al statului sau al unității administrativ-teritoriale asupra clădirii și pentru înregistrarea clădirii conform prevederilor art.42¹ Legii nr.1543/1998 cadastrului bunurilor imobile.

Executantul:

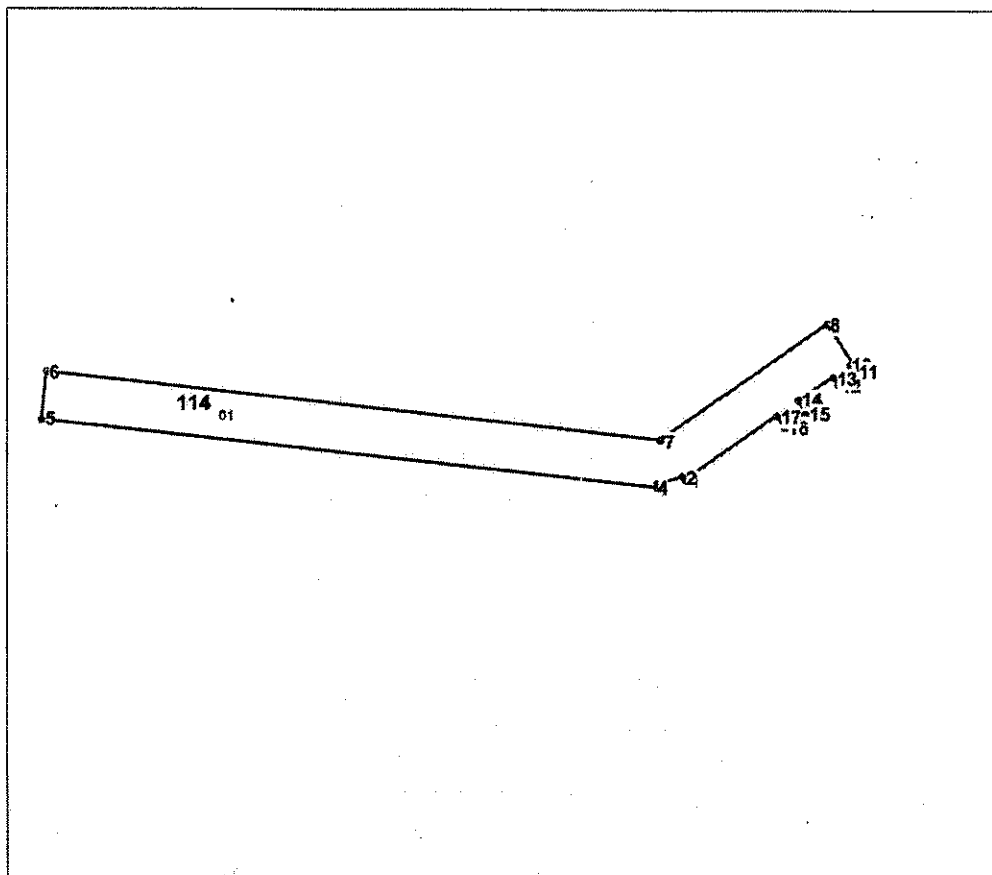
Șef birou:

Șef adjunct serviciu:


_____ (numele, prenumele) **Talasinov Angela**
_____ (numele, prenumele) **Bordei Valeriu**
_____ (numele, prenumele) **Serghei Valeriu/Bordei V.**

**PLANUL CADASTRAL
AL BUNULUI IMOBIL**
TIPARIT DIN BAZA DE DATE GRAFICE

Numărul cadastral _____ 0100110.114 _____



114 - numărul cadastral al terenului
01 - numărul cadastral al clădirii

Caracteristicile tehnice ale bunului imobil

Numar_cadastral	Tipul_bunului	Suprafata	Mod_de_folosinta
0100110.114	Teren	0.287 ha	Pentru construcții
0100110.114.01	Construcție		Bloc locativ

I.P. "AGENTIA SERVICII PUBLICE"		
SERVICIUL CADASTRAL TERITORIAL CHISINAU		
mun. Chișinău, sect. Botanica, bd. Decebal 89		
Executant:		A. Talasimov <small>(numele, pronunție)</small>
Sef birou:		V. Bordel <small>(numele, pronunție)</small>
Sef adjunct serviciu:		V. Sîrghii / V. Bordel <small>(numele, pronunție)</small>
Data eliberării: 09.11.2022 <small>(data înscrisurii în teren)</small>	Sistem de coordonate: MoldRef 99	Scara: 1:500